

**Központi fűtés:**

A hőleadók acéllemez lapradiátorok.

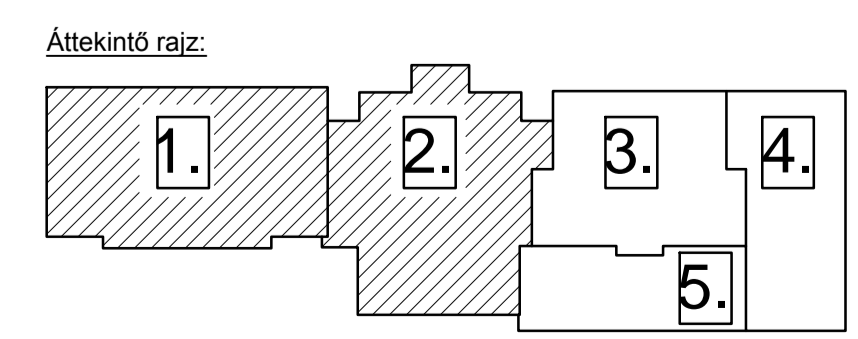
A fűtési vezetékek anyaga a meglévővel azonosan, rézcső présidomos kötésekkel, padlószegélyben szabadon vezetve.

A hőtermelő berendezés meglévő, tervezési feladatnak nem része, feltüntetésre nem került, teljesítménye a bővítést fedezi.

Külső méretezési hőmérséklet:  $-15^{\circ}\text{C}$

Fűtési hőfoklépcső:  $60/45^{\circ}\text{C}$

- JELEMGYÁRÁZAT:**
- tervezett fűtési elemenő
  - - - - - tervezett fűtési visszatérő
  - meglévő fűtési elemenő
  - - - - - meglévő fűtési visszatérő
  - ↑ Légtelenítő szerelvény
  - ⊗ Szabályzó szelep mérőponttal
  - ⊘ Termosztikus szelep szabályzó fejrel
  - ⊘ Radiátor visszatérő (torló) szelep



Megrendelő:  
PPK TERVEZŐ Kft

Veszprém  
Ady Endre u. 75/B.

Terv tárgya:  
Átmeneti Szálló átalakítása,  
korszerűsítése  
Veszprém, Jutasi út 24-26.  
Hrsz.: 2130/2.  
**Központi fűtés**

Rajz megnevezése:  
Földszinti alaprajz

Tervező:  
Molnár Balázs  
okl. gépészmérnök  
G 19-01105

Méretarány:  
M 1:50

Rajzsám:  
GF-01

Dátum:  
2018. 07. hó

Tervfajta:  
KIVITELI

**KREATERV** ÉPÜLETGÉPÉSZET Kft  
H-8200 Veszprém, Sálányi u. 5/C.  
E-mail: molnar.balasz22@chello.hu