

BEÉPÍTÉSI HELY: 8200 VESZPRÉM, JUTASI ÚT 24-26. HRSZ.: 2130/2  
ÁTMENETI SZÁLLÓ.

ÜZEMELTETŐ: MAGYAR MÁLTAI SZERETÉJSZOLGÁLAT EGYESÜLET

TEHERBÍRÁS / SZEMÉLYEK SZÁMA: 630 kg / 8 SZEMÉLY

VEZETÉS (HASZNÁLAT): MINDENKI ÁLTAL

TÍPUS: SZEMÉLYFELVONÓ

FÜLKE MÉRETE: 1100 x 1400 x 2130 mm

FÜLKEVÁZ: PARBA60S2 FÜLKE SÍN TÚMÉRET: 900 mm

HAJTÁS: GÉPHÁZ NÉLKÜLI, FELSŐGÉPES, KÖTELES

HAJTÁS TÍPUS: SG15145B

MOTOR: 5,1 kW, 3 x 400 V, 50 Hz, FORDULAT: 199 / perc

KAPCSOLÁSI SZÁM: 180 / ÓRA

VEZÉRLÉS: EGYPARANCOS

NÉVLEGES SEBESSÉG: 1,00 m/s

SÜLLYESZTÉK MÉLYSÉG: 1,20 m

EMELOMAGASSÁG: 3,77 m

AKNAFEJ MAGASSÁG: 3,50 m

AKNAMAGASSÁG: 8,47 m

ÁLLOMÁSOK / BEJÁRATOK SZÁMA: 2 / 2

BEJÁRATOK ELRENDEZÉSE: AZONOS OLDALON

1 db. FÜLKEAJTÓ: ÖNMŰKÖDŐ, KÖZPONTI NYITÁSÚ. 900 x 2000 mm

2 db. AKNAAJTÓ: ÖNMŰKÖDŐ, KÖZPONTI NYITÁSÚ. 900 x 2000 mm

FÜLKE VEZETŐSÍN: 90 x 75 x 16 mm T90/A

ELLENSÚLY VEZETŐSÍN: 50 x 50 x 5 mm T50/A

FÜGGESZTŐ KÖTELEK: 7 db. Ø 6,5 mm

**TÓTH MIKLÓS 01-1131**  
felvonótervező mérnök  
1171 Budapest, Zimányi u. 57.

TERVEZŐ: TÓTH MIKLÓS FELVONÓTERVEZŐ MÉRNÖK  
Felvonó, mozgólépcső, mozgójárda: F-I  
Emelőberendezés, emelőszerkezet: G-D-36  
Építésgépesítés: SZASZ 4  
Építményvillamosság: V  
Mérnöki kamarai azonosító: 01-1131 / 01-55430

# FELVONÓ ENGDÉLYEZÉSI TERV

AZ MSZ EN 81-20/50:2014 SZABVÁNY  
ELŐÍRÁSAI SZERINT.

## DOMUSLIFT HUNGARY KFT

SZÉKHELY: 1031 Budapest, Nánási út 37-39.  
e-mail: info@domuslift.hu www.domuslift.hu

DÁTUM: 2018. JÚLIUS

GYÁRI SZÁM: EL-001717

ALÁÍRÁS:

*Tóth Miklós*

TERVEZÉSI MUNKASZÁM:

TM 1770 6/1. lap

**d**  
DOMUSLIFT

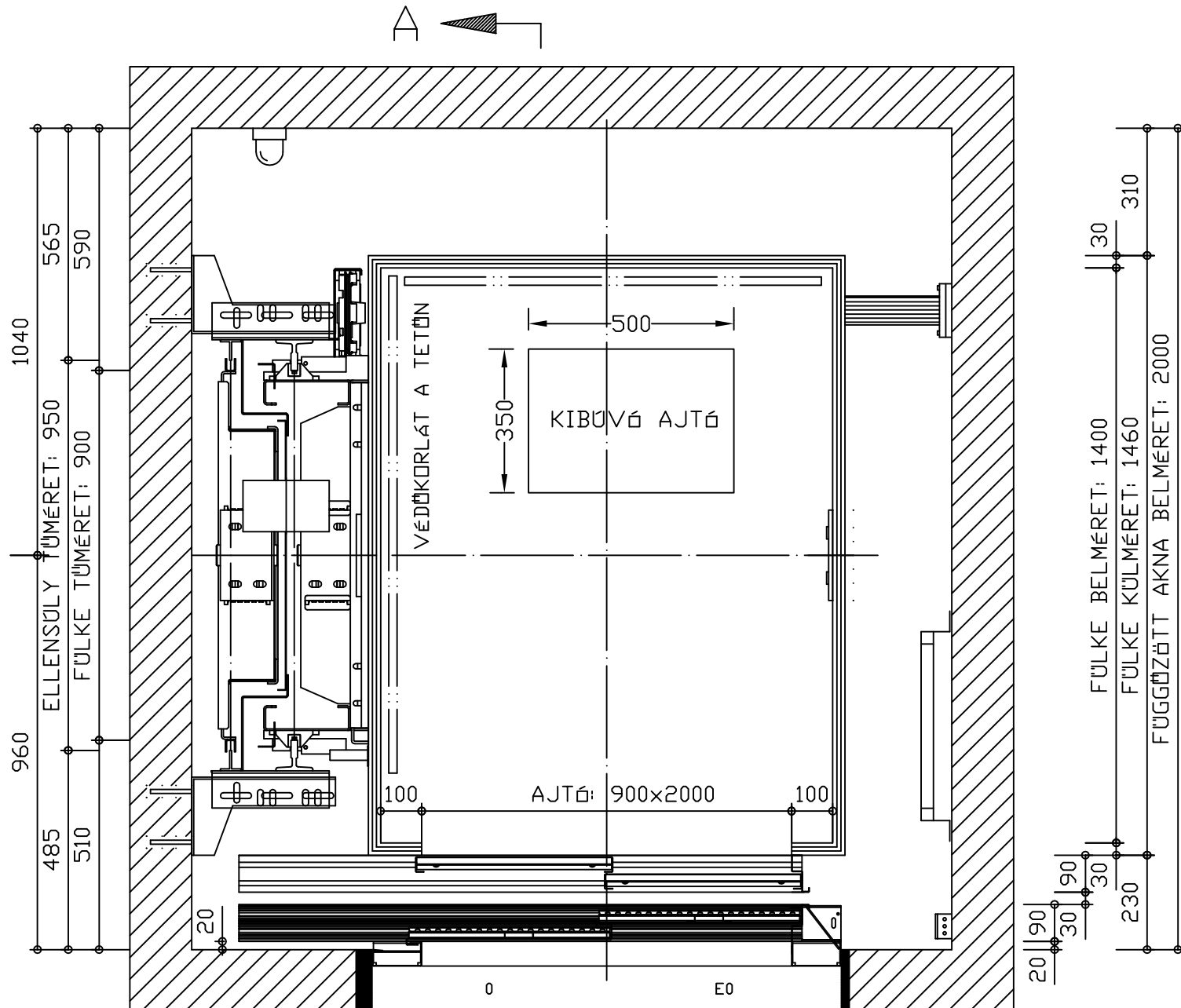
-AZ AKNA MÉRETEI A RAJZHOZ KÉPEST  $\pm 1$  cm-EN BELÜL LEGYENEK ÉS AZ AKNAFALAK TELJESEN FÜGGŐLEGESEK LEGYENEK.

-TŰZVESZÉLYESSÉGI OSZTÁLYBA SOROLÁS CSAK A FELVONÓRA VONATKOZÓAN:

FELVONÓ AKNA: "AK"  
AKNAAJTÓ ELŐTERE: "AK"  
GÉPTÉR: "AK"

Fülke terület: 1,54 m<sup>2</sup>

H=2130



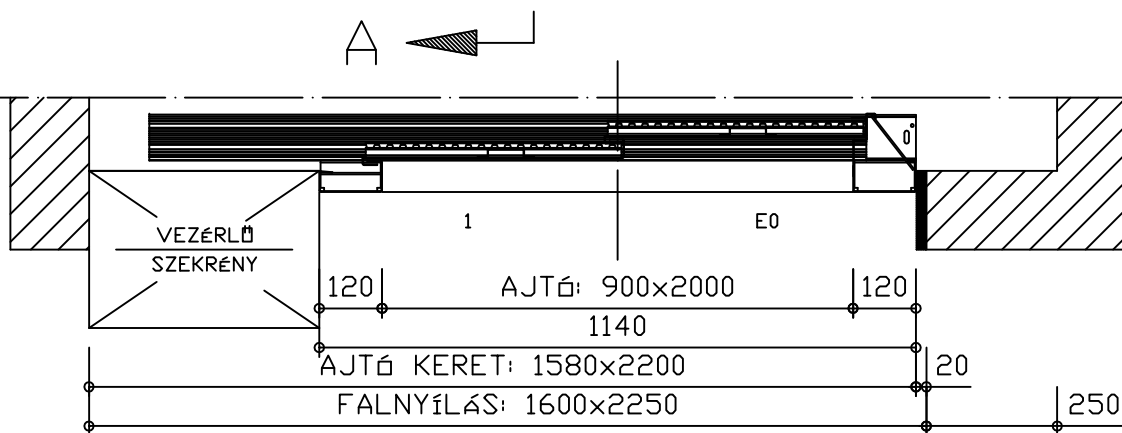
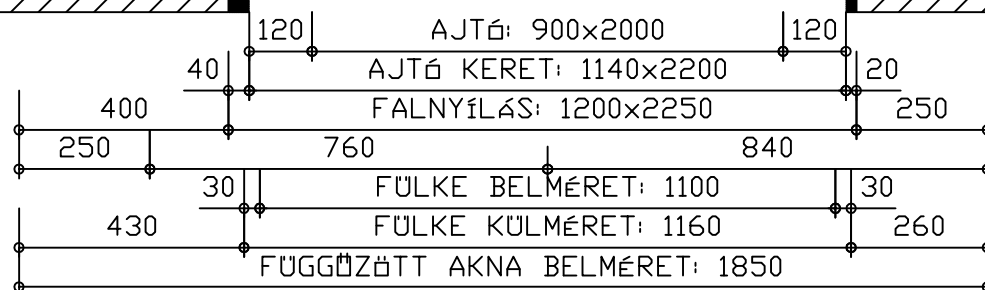
-A TERVEN MEGADOTT MÉRETEK A TELJESEN BEFEJEZETT ÉPÍTÉSRE VONATKOZNAK. A FELVONÓ GYÁRTÁSA ELŐTT A HELYSZÍN TÉNYLEGES MÉRETEIT ELLENŐRIZNI KELL.  
-AZ AKNÁT ÉS A GÉPTERT PORLÓDÁSMENTES FESTÉSSEL KELL ELLÁTNI.  
-A FELVONÓAKNA, A SÜLLYESZTÉK ÉS A GÉPTÉR SZÁRAZ LEGYEN.

-A FELVONÓ MŰKÖDÉSÉHEZ A HŐMÉRSÉKLETET  $+5^{\circ}\text{C}$  ÉS  $+30^{\circ}\text{C}$  KÖZÖTT KELL BIZTOSÍTANI.  
-A FELVONÓBERENDEZÉS EGYÉB KÖVETELMÉNYEIT AZ MSZ EN 81-20/50:2014 TARTALMAZZA.  
-AZ ÜZEMELTETÉS SORÁN BE KELL TARTANI A 146/2014 KORM. RENDELET ELŐÍRÁSAIT.

-TÁPHÁLÓZAT: 3 x 400 V + 0 + VÉDŐVEZETŐ.  
-A FELVONÓ BETÁPLÁLÓ ELEKTROMOS VEZETÉKE MÁS VILLAMOS BERENDEZÉSEKTŐL FÜGGETLEN LEGYEN. AZ ÉPÜLET FŐELOSZTÓ SZEKRÉNYÉBEN BIZTOSÍTÉK ÉS HÁROMSARKÚ SZAKASZOLÓ KAPCSOLÓ SZÜKSÉGES A FELVONÓ RÉSZÉRE.  
-A GÉPTÉRVILÁGÍTÁS ÉS A 230 V-OS DUGALJAK ÁRAMKÖRE A MOTORIKUS ÁRAMKÖRTŐL FÜGGETLEN LEGYEN.

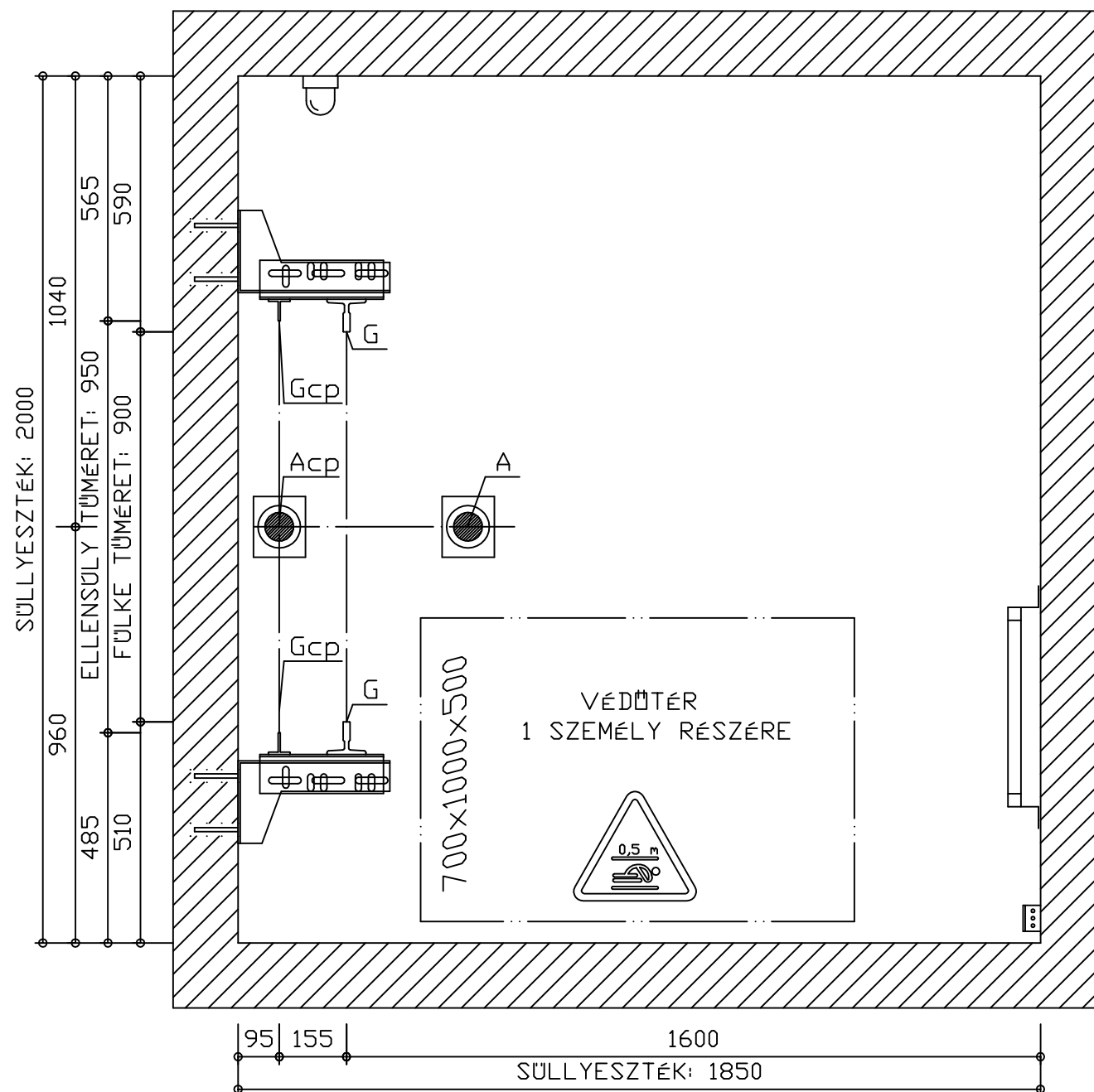
-A VÉSZJELZŐ VEZETÉKÉT A JELZÉS VÉTELÉRE LEGALKALMASABB HELYIG KELL VEZETNI.

-A BEÉPÍTETT AKNAAJTÓK ÉS A FALNYÍLÁS KÖZÖTTI HÉZAGOKAT MINDEN BEJÁRATNÁL TÖMÍTENI ÉS BURKOLNI KELL.



VEZÉRLŐSZEKRÉNY AZ "1" SZINTEN  
H= 2150

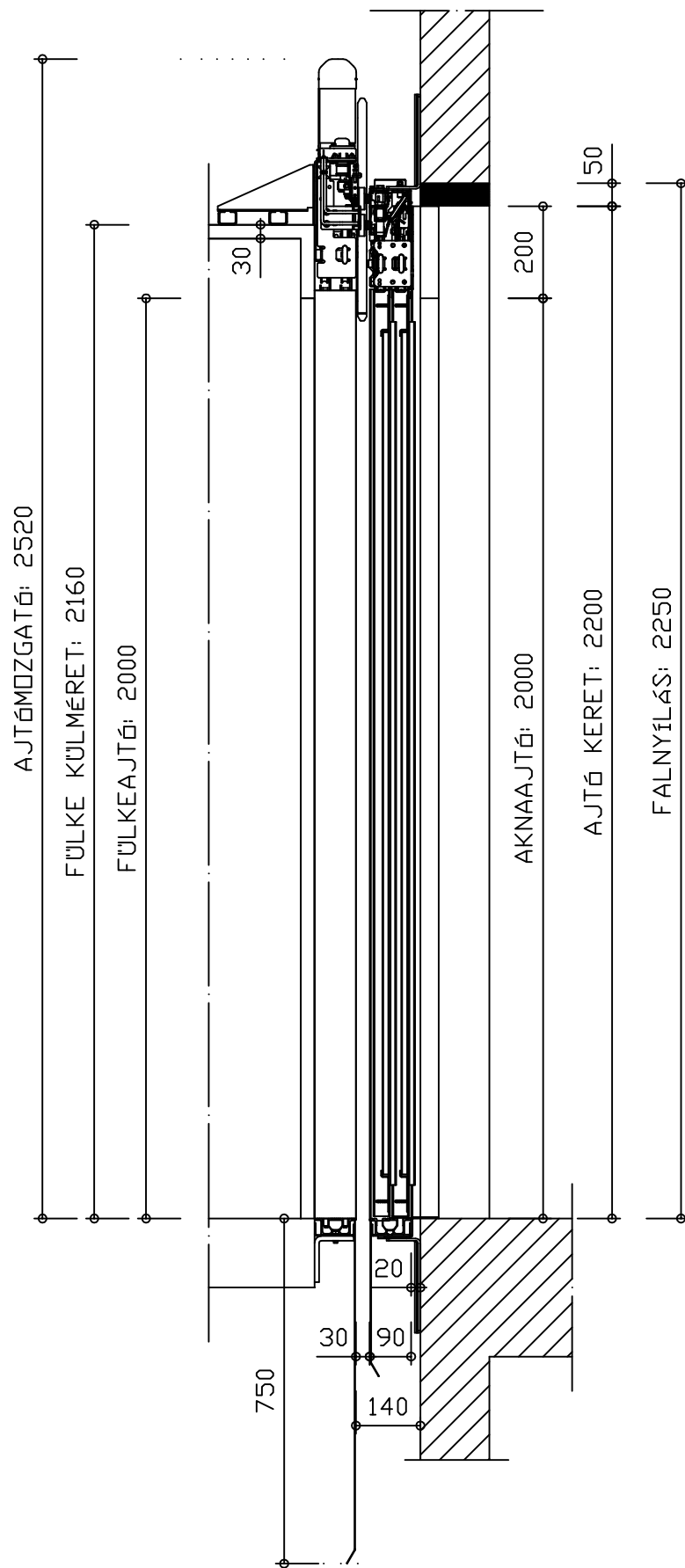
-Géptérvilágítás a mennyezeten.  
-A géptérben min. 2 kg töltetű, villamostűz oltására alkalmas készüléket kell elhelyezni.  
-Gondoskodni kell a géptér állandó szellőzéséről.  
-A vezérlés és a tápegység kezelési helyén a géptér belmagassága legalább 2500 mm legyen.  
-A vezérlőszelektől min. 700 mm szabad kezelőteret kell biztosítani.



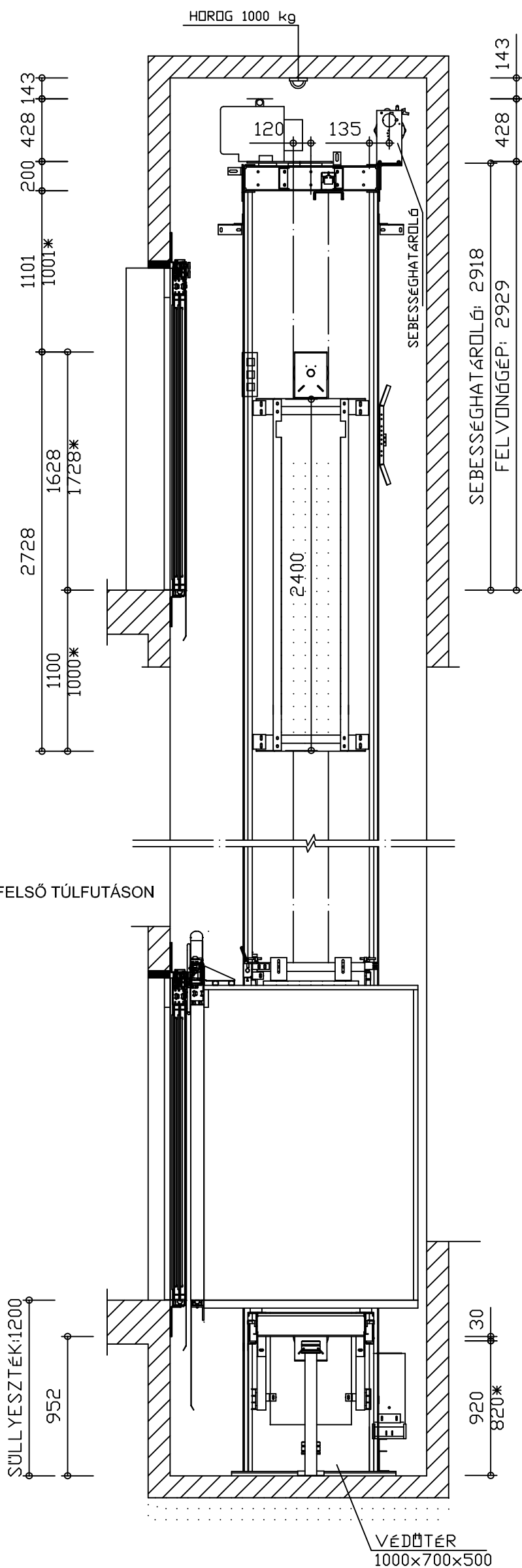
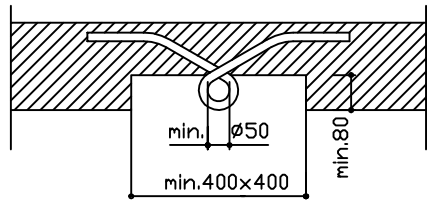
A SÜLLYESZTÉK ALJÁRA HATÓ ERŐK:			
kN			
A	Acp	G	Gcp
62	39	25	10

AKNAFALRA HATÓ VÍZSZINTES ERŐK		
$F_x$	3	kN
$F_y$	3	kN



A felvonógép fölé 1000 kg teherbírású horgot, emelőszemet, vagy emelőgerendát kell tenni.  
 Pl:



Az aknafejben  
370 cm<sup>2</sup>-es  
szellőző nyílást kell  
készíteni.

