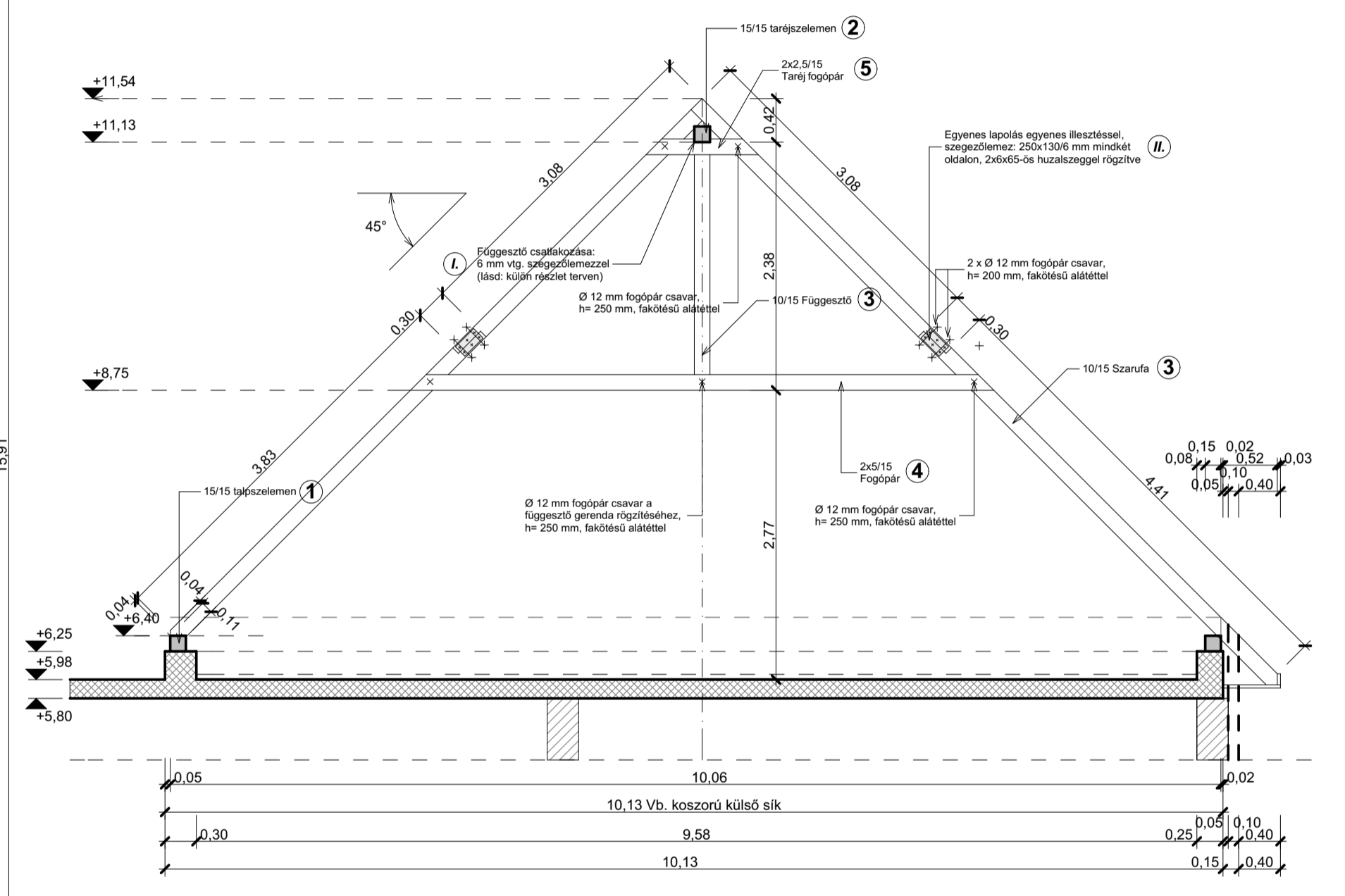
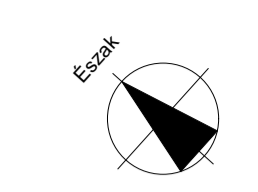


Alaprajz



B-B metszet

Megjegyzés:
 Az épület kontúr mérete azonos az építész tervvel, az alaprajzon a **vasbeton koszorú** geometriája van jelölve!
 A tervezett homlokzati hőszigetelések vastagsága a metszeten jelölve, de a tetőszerkezet méreteket a tartószerkezetekhez költözve.

Terv megnevezése:	TETŐSZERKEZET ALAPRAJZ ÉS B-B METSZET	Rajzszám:	Te-1
Tervezés tárgya:	Átmeneti szálló átalakítás kiviteli terve 8200 Veszprém, Jutasi u. 24-26. hrsz: 2130/2		
Építető:	Magyar Máltai Szeretetszolgálat Egyesület 2890 Tata, Vasút u. 64.		
Tervező:	Németh Sándor építész 8412 Veszprém, Halastó u. 22. É: 3/18-02/06	Tervező munkatárs:	Jánosik Emőke 8200 Veszprém, Damjanich J. u. 2B. K: 2018.júl.
		Lépték:	1:50