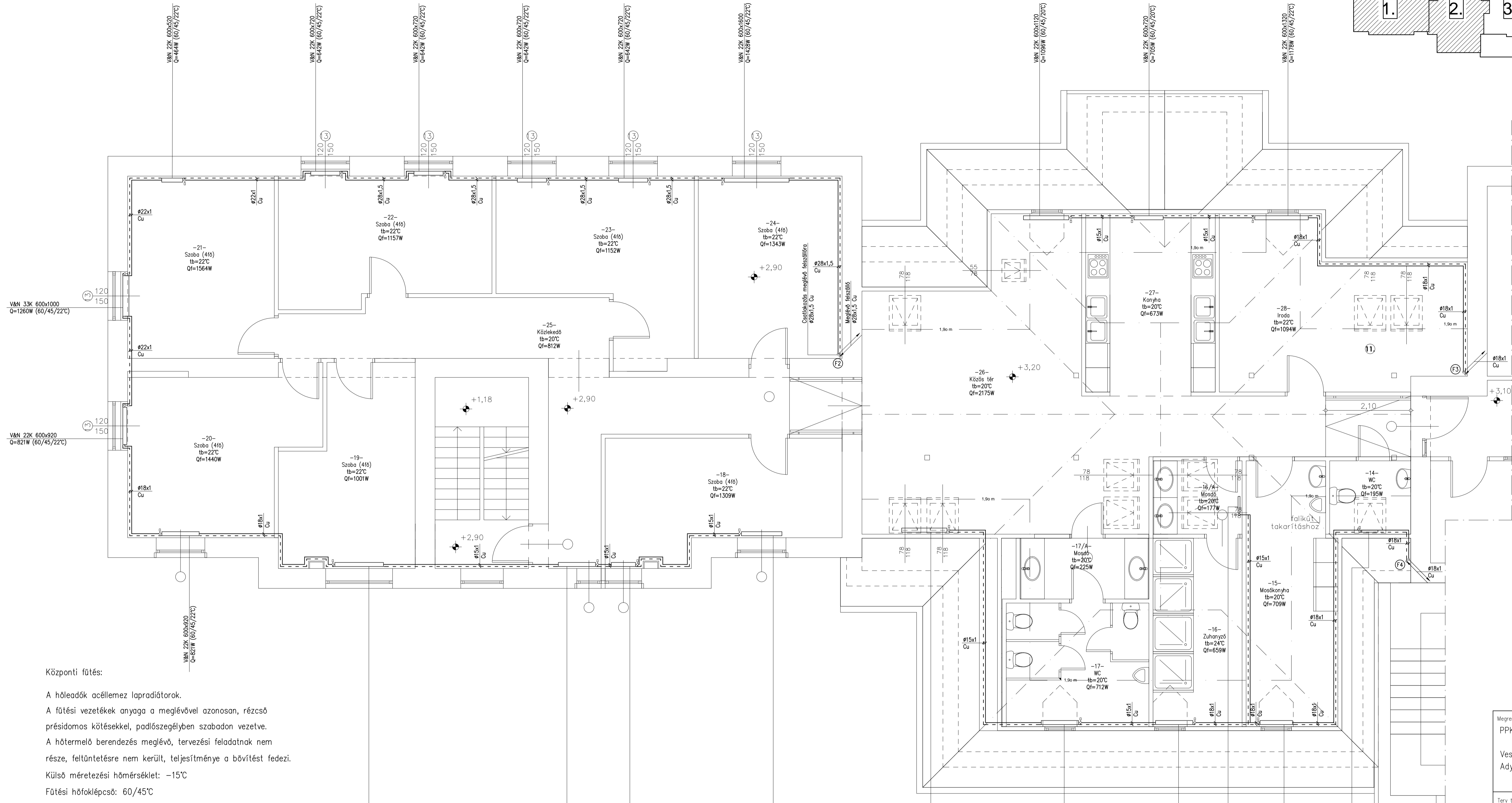
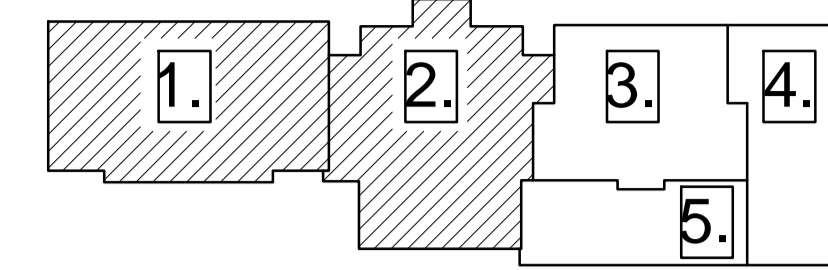


Áttekintő rajz:



Központi fűtés:
 A hőleadók acéllemez lapradiátorok.
 A fűtési vezetékek anyaga a meglévővel azonosan, rézcső présidomos kötésekkel, padlószelegélyben szabadon vezetve.
 A hőtermelő berendezés meglévő, tervezési feladatnak nem része, feltüntetésre nem kerül, teljesítménye a bővítést fedezi.
 Külső méretezési hőmérséklet: -15°C
 Fűtési hőfoklépcső: 60/45°C

- JELMAGYARAZAT:**
- tervezett fűtési előremenő
 - - - - - tervezett fűtési visszatérő
 - meglévő fűtési előremenő
 - - - - - meglévő fűtési visszatérő
 - ⊕ Légelentítő szerelvény
 - ⊗ Szabályzó szelep mérőponttal
 - ⊘ Termosztikus szelep szabályzóval
 - ⊕ Radiátor visszatérő (torló) szelep

I. EMELETI ALAPRAJZ RÉSZLET M 1:50

ÁTMENETI SZÁLLÓ

Megrendelő:
 PPK TERVEZŐ Kft
 Veszprém
 Ady Endre u. 75/B.

Terv tárgya:
 Átmeneti Szálló átalakítása,
 korszerűsítése
 Veszprém, Jutasi út 24–26.
 Hrsz.: 2130/2.
 Központi fűtés

Rajz megnevezése:
 I. emeleti alaprajz

Tervező:
 Molnár Balázs
 okl. gépészmérnök
 G 19-01105

Méretarány:
 M 1:50

Rajzsám:
 GF-02

Dátum:
 2018. 07. hó

Tervfajta:
 KIVITELI

KREATERV ÉPÜLETGÉPÉSZET Kft
 H-8200 Veszprém, Saffány u. 5/C.
 E-mail: molnar.balasz22@chello.hu