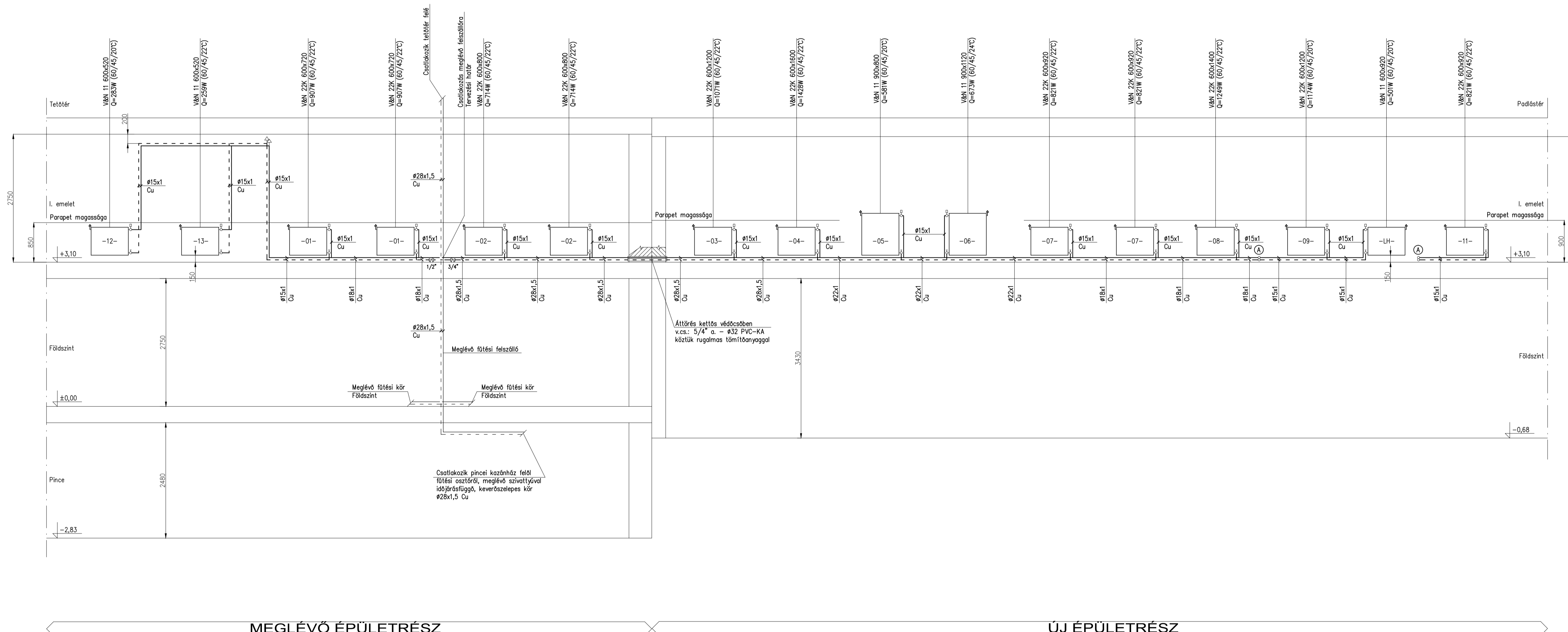


JELENYARAZAT:

- tervezett fűtési előremenő
- - - - tervezett fűtési visszatérő
- meglévő fűtési előremenő
- - - - meglévő fűtési visszatérő
- ↑ Légtelenítő szerelvény
- ⊕ Szabályzó szelep mérőponttal
- ⊖ Termosztikus szelep szabályozó fejjel
- ↕ Radiátor visszatérő (torló) szelep

Központi fűtés:

A hőleadók acéllemez lapradiátorok.
 A fűtési vezetékek anyaga a meglévővel azonosan, rézcső
 présidomos kötésekkel, padlószegélyben szabadon vezetve.
 A hőtermelő berendezés meglévő, tervezési feladatnak nem
 része, feltüntetésre nem került.
 Külső méretezési hőmérséklet: -15°C
 Fűtési hőfoklépcső (méretezési hőm. mellett): 60/45°C



Megrendelő: PPK TERVEZŐ Kft Veszprém Ady Endre u. 75/B.	
Terv tárgya: Éjjeli Menedék átalakítása, korszerűsítése Veszprém, Jutasi út 24-26. Hrsz.: 2130/2. Központi fűtés	
Rajz megnevezése: Függleleges csőterv	
Tervező: Molnár Balázs okl. gépészmérnök G 19-01105	
Méretarány: M 1:50	Rajzsorszám: GF-03
Dátum: 2018. 07. hó	Tervfajta: KIVITELI
KREATERV ÉPÜLETGÉPÉSZET Kft H-8200 Veszprém, Sáfány u. 5/C. E-mail: molnar.balasz22@chello.hu	