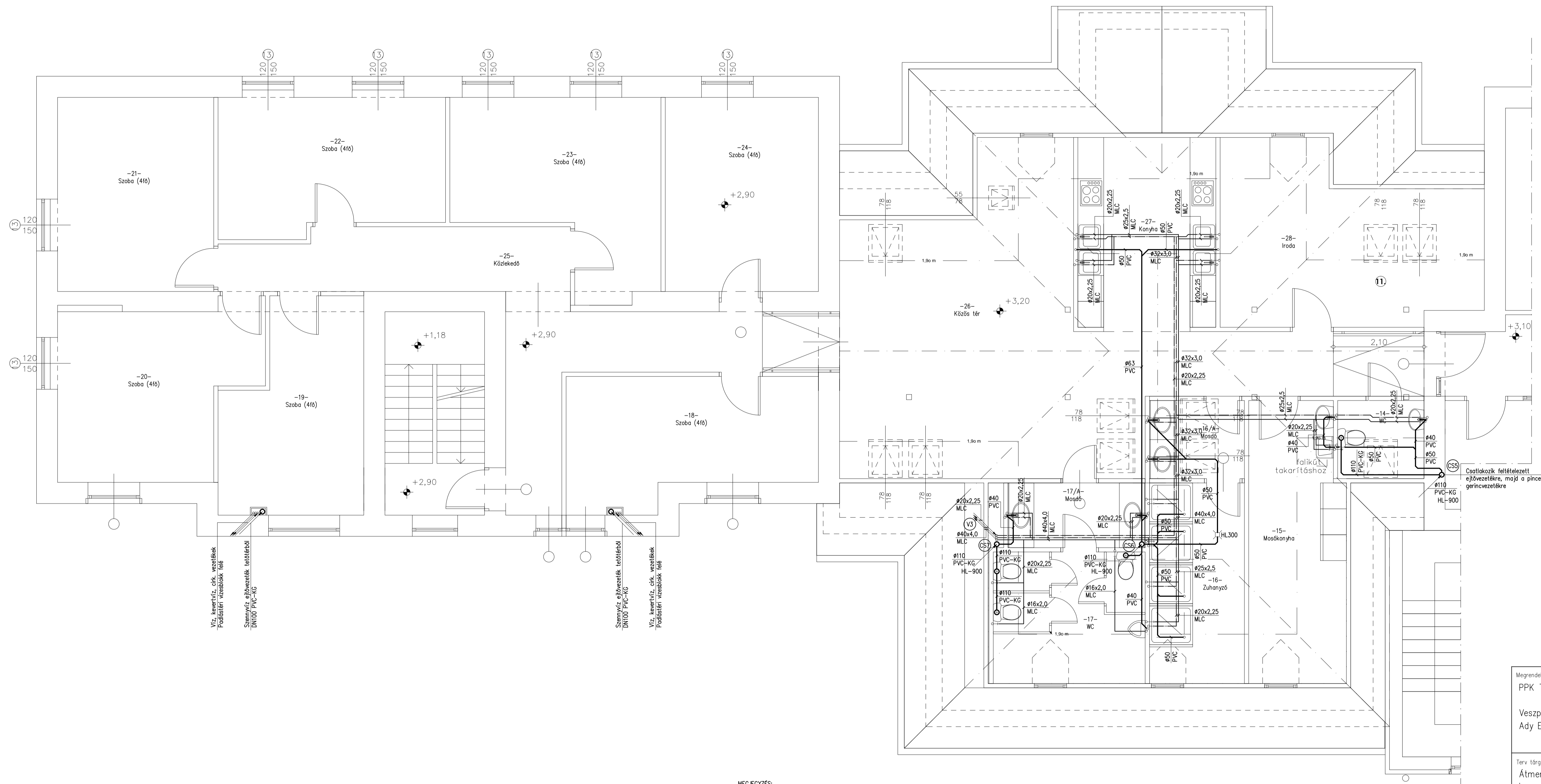
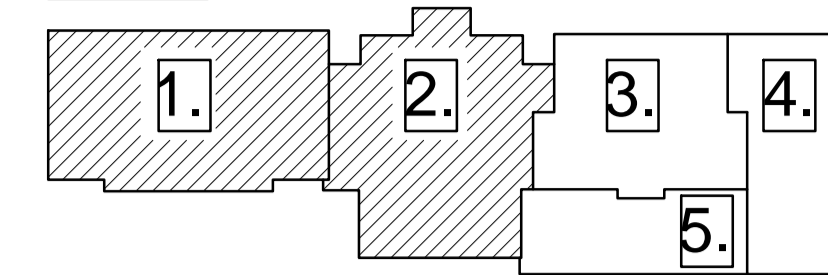


Áttekintő rajz:



Víz, kevertvíz, csk. vezeték
Földszinti vízszintek felől

Szennyvíz elővezeték teterről
DN100 PVC-KG

Szennyvíz elővezeték teterről
DN100 PVC-KG

Víz, kevertvíz, csk. vezeték
Földszinti vízszintek felől

MEGEGYZÉS:

A víz vezeték anyaga átmennyzet felett, ill. szabadon rész, aljzatban szerelt szakaszokon ötrétegű, alumíniumbetétes műanyag cső, présidomos kötésekkel.
A szennyvíz vezeték anyaga szabadon és épületszerkezetben tokos kötéssel PVC, KG-PVC, ill. vasalt aljzat alatt PE hegesztett kötésekkel.
Az átmennyzetben, ill. burkolton vezetett szennyvíz vezetéknek hő- és hangszigeteléssel kell ellátni, Armocell ACE Plus csőhéjjal, s=19mm falvastagsággal.
A vízvezeték hőszigetelése a csőszigetelés többszát szerint.
A méretek a helyszínen ellenőrizendők!

JELMAGYARÁZAT:

- tervezett szennyvíz vezeték épületszerkezetben
- - - tervezett szennyvíz vezeték szabadon, elburkolva
- - - tervezett szennyvíz vezeték épület alatt, ill. földárkban
- tervezett hidegvíz vezeték
- tervezett kevertvíz vezeték
- tervezett HMV vezeték
- tervezett keringővíz vezeték tisztító idom

CSŐSZIGETELÉS:	HIDEGVÍZ
CSŐMÉRET [NA]	15 20 25 32 40 50
SZIGETELÉS [MM]	9 9 9 9 9 9

MELEG-, KERINGTETÉSI VÍZ	
CSŐMÉRET [NA]	15 20 25 32 40 50
SZIGETELÉS [MM]	13 13 20 20 20 20

I. EMELETI ALAPRAJZ RÉSZLET M 1:50

ÁTMENETI SZÁLLÓ

Megrendelő:
PPK TERVEZŐ Kft
Veszprém
Ady Endre u. 75/B.

Terv tárgya:
Átmeneti Szálló átalakítása, korszerűsítése
Veszprém, Jutasi út 24-26.
Hrsz.: 2130/2.
Vízellátás – csatornázás

Rajz megnevezése:
I. emeleti alaprajz

Tervező:
Molnár Balázs
okl. gépészmérnök
G 19-01105

Méretarány:
M 1:50

Rajzsám:
GV-02

Dátum:
2018. 07. hó

Tervfajta:
KIVITELI

KREATERV ÉPÜLETGÉPÉSZET Kft
H-8200 Veszprém, Saffány u. 5/C.
E-mail: molnar.balasz22@chello.hu